

# ASBL L'ÉQUIPE

PROJET DPI

# ASBL L'Equipe

143 patients

140 travailleurs

## Centres d'hébergement

- Foyer : 28 lits
- Pièce : 15 lits

## Centres de jour

- Adultes
  - Code : 40 places
  - Crit : 30 places
  - Imago : 15 places
- Adolescents (structure hospitalière)
  - Centre Ados : 20 lits

## Centre de consultation

- Babel
- Patients à double diagnostic

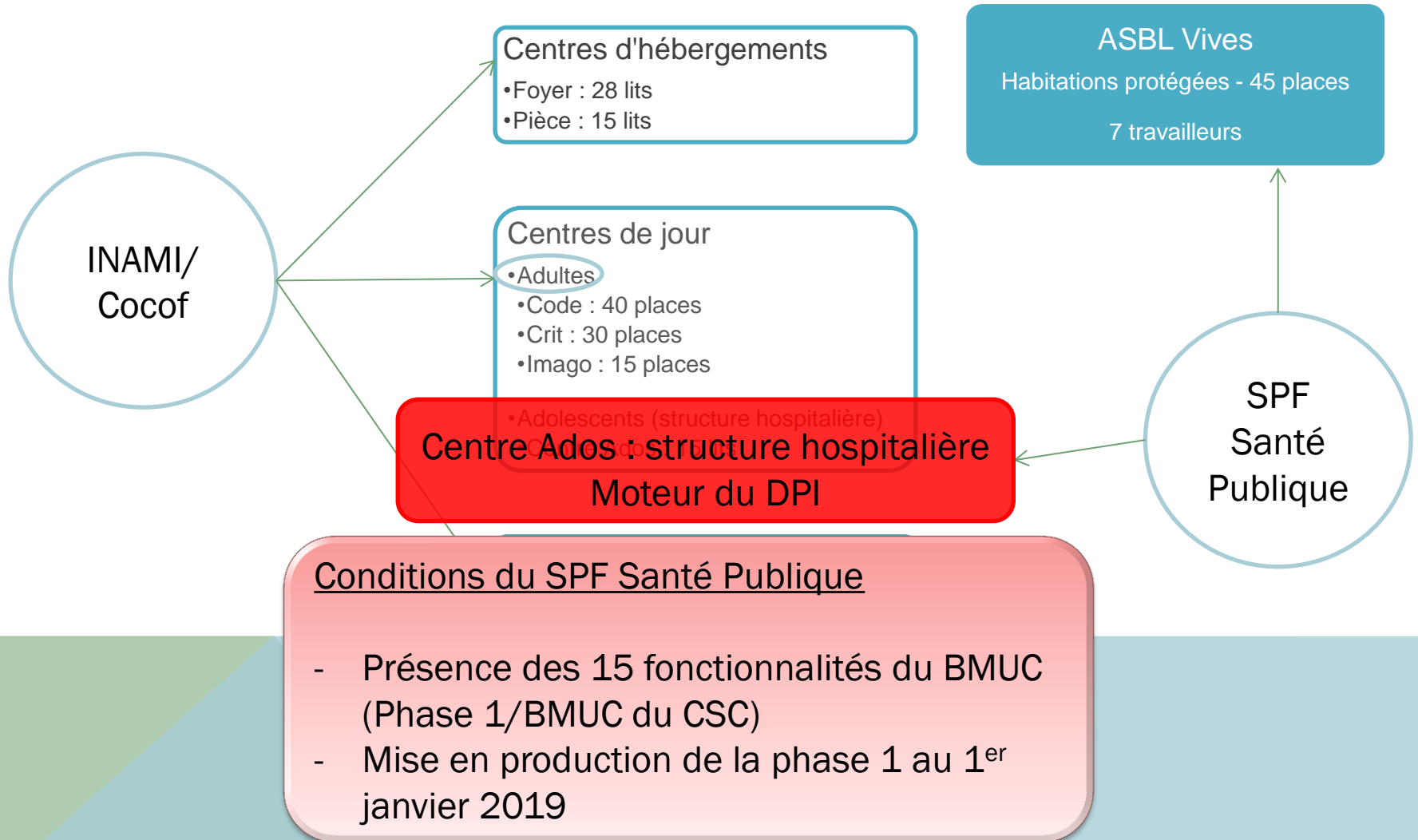
Administration Centrale (jade)

## ASBL Vives

Habitations protégées - 45 places

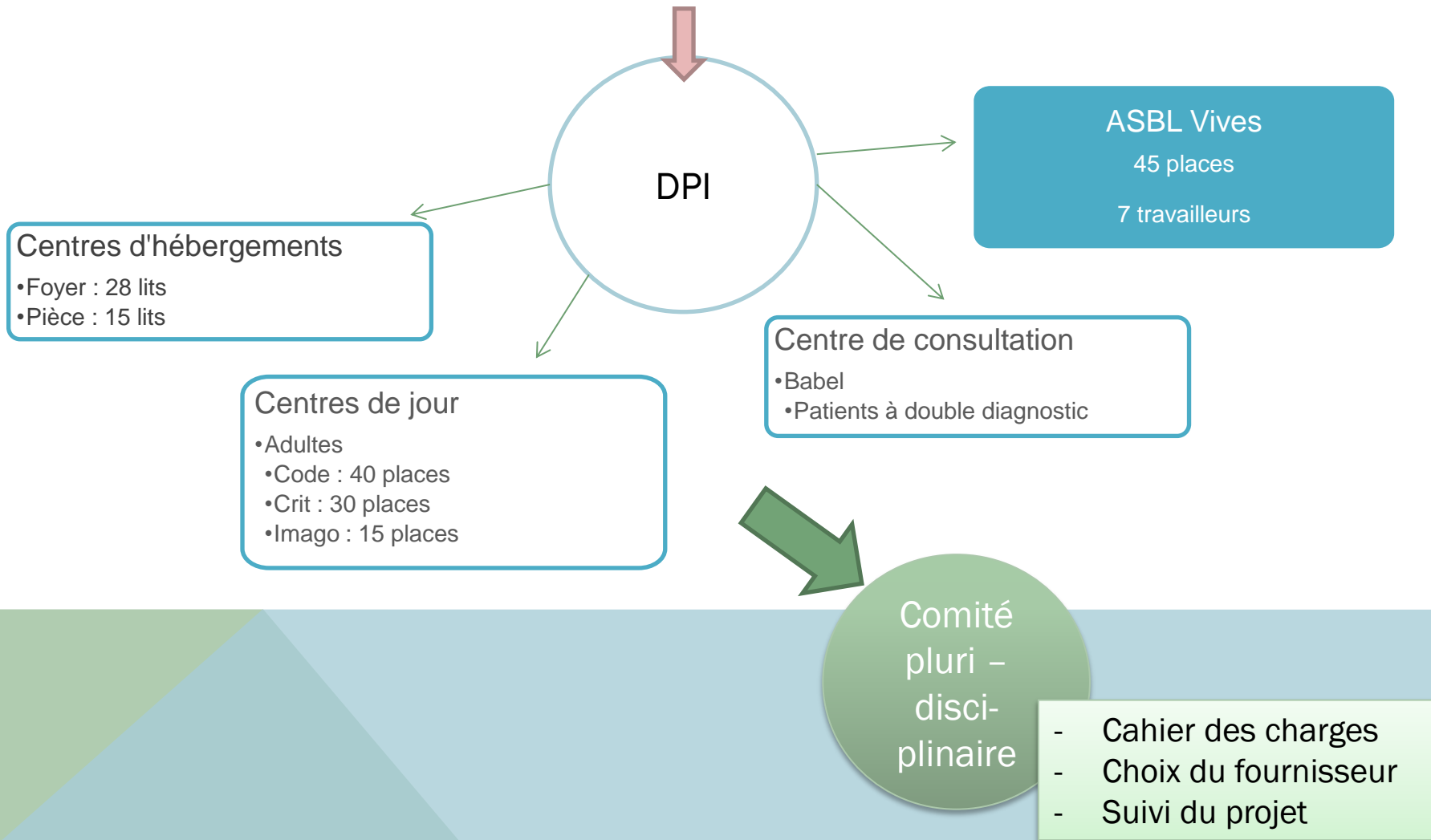
7 travailleurs

# SUBSIDIATION



# L'OBJECTIF DE L'ASBL L'EQUIPE

Centre Ados : structure hospitalière



# LE MARCHÉ

- Analyse du projet
- Développements informatiques
- Mise en production
- Formation

Max 5 ans

Maintenance

5 ans

Au choix

Phase 1

Phase 1

Phase 2

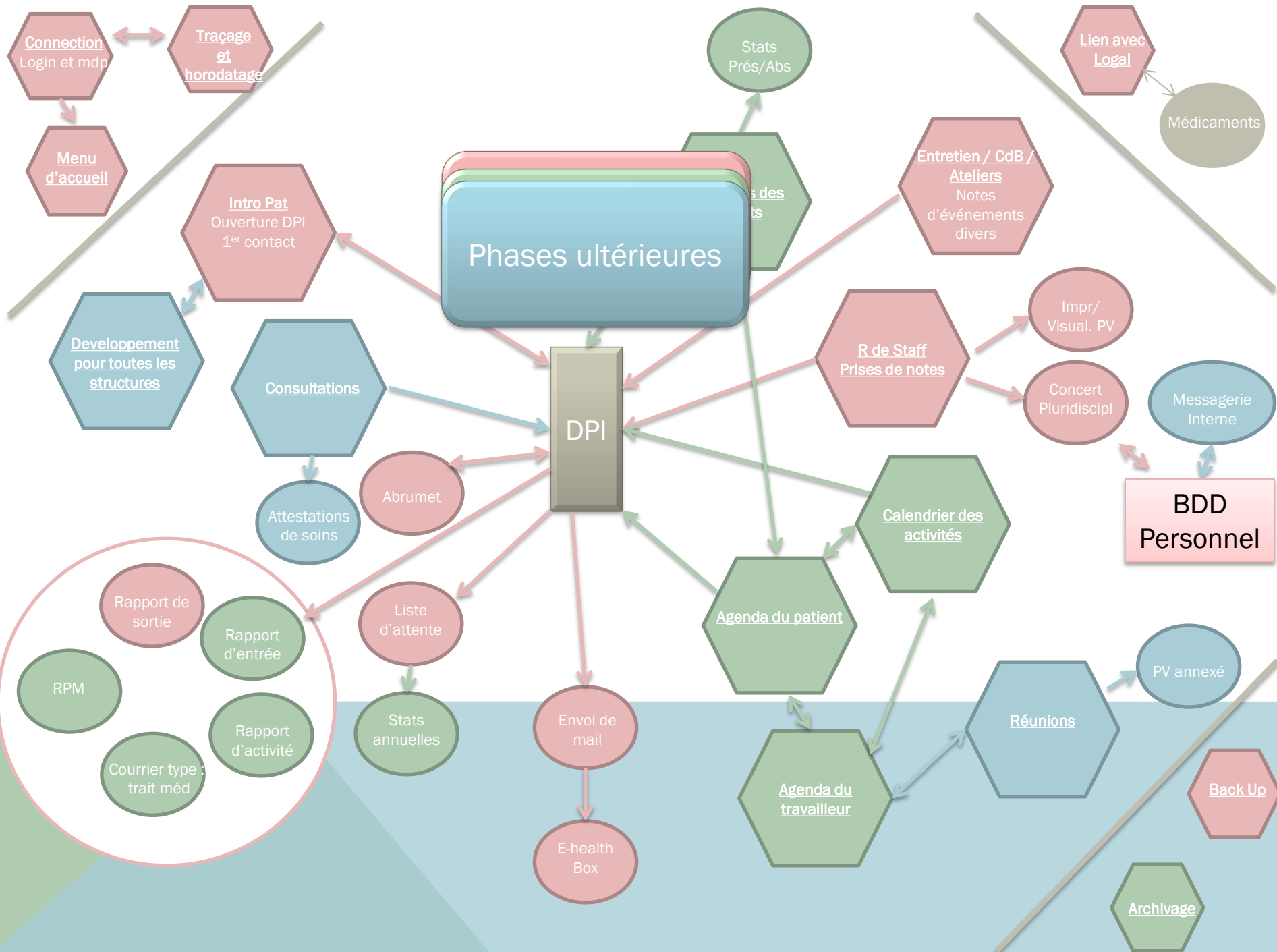
...

Phase n

# LES DONNÉES À TRAITER



- Données de situation du patient (commun à chaque séjour)
  - Données administratives
  - Parcours scolaire
  - Consentements
  - ...
- Données de séjour (spécifique à chaque séjour)
  - Dates de présence
  - Notes journalières
  - Entretiens psy et autres
  - ...



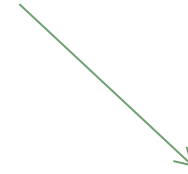
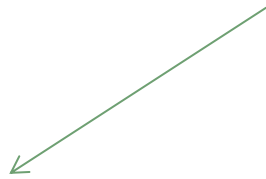
# TRAITEMENT DES DONNÉES



- Principal outil de travail de l'ASBL
- Données médicales sensibles à caractère personnel



L'Equipe est demandeur de garantie de confidentialité, d'intégrité, d'accessibilité et de conformité légale



Développement  
et mise en  
production du  
logiciel

Qualité du  
code, tests,  
stockage des  
données

Garanties ,  
maintenance,  
support, SLA

Respect des  
lois sur la vie  
privée

Procédure en mode  
dégradé  
Rupture de contrat,  
récupération des données



# REMISE DES OFFRES

06/02/2017 À 10 HEURES