



Cher.e.s collègues,

Nous avons le plaisir de vous inviter au cycle d'intervision que nous organiserons à Babel, centre de consultations ambulatoire de l'asbl l'Equipe, de septembre 2023 à juin 2024.

Un cycle

Sur quelles thématiques ?

Les questions spécifiques du double diagnostic, articulant santé mentale et usage de produits psychotropes licites et illicites. Des questions qui seront progressivement resserrées en fonction des participant.e.s et des problématiques auxquelles ils sont confronté.e.s dans leur pratique.

Qui s'adresse à qui ?

Toute personne qui rencontre dans son cadre professionnel des personnes en souffrance psychologique et confrontées à des dépendances.

Qui se déroule où et quand ?

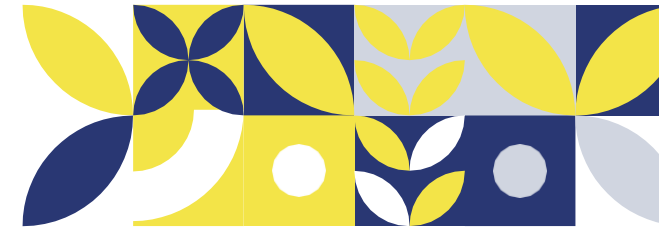
Dans nos locaux au **67, rue de l'Hôtel des Monnaies à 1060 Saint-Gilles.**

10 séances mensuelles, le lundi de 12h à 14h.

Dates : 18/09, 23/10, 20/11, 18/12/23, 15/01, 19/02, 18/03, 15/04, 13/05 et 17/06/24.

Animé par qui

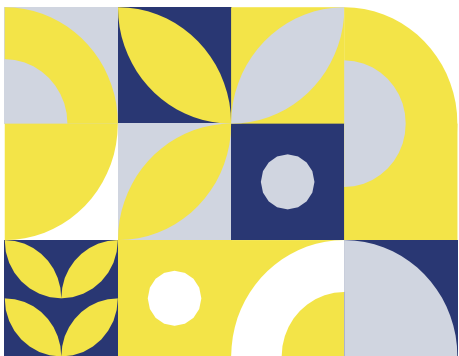
Par une équipe pluridisciplinaire composée d'une assistante sociale, d'un psychiatre et d'une psychologue de l'équipe de Babel.



Et pour quoi faire ?

- Réfléchir au cas par cas à des situations présentées par les participant.e.s.
- Ouvrir des moments d'échanges entre professionnel.le.s du réseau élargi, toutes professions et orientations théoriques confondues.
- Dans le but de progressivement co-construire un savoir partagé à partir du collectif, autour de ce qui constitue des points de butée dans la pratique de chacun.e.
- Les séances seront également l'occasion de faire connaissance avec différent.e.s intervenant.e.s, dans l'idée de favoriser le travail en réseau et d'échanger sur nos pratiques quotidiennes.





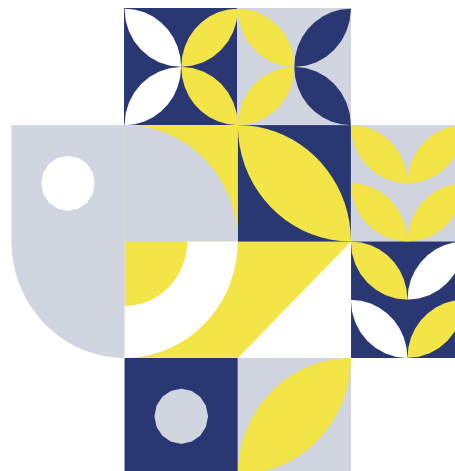
Au plaisir de vous accueillir pour échanger autour de nos pratiques.

Pour l'équipe de Babel,

Amalia Taylor, Ysaline Vranckx,
Renaud Brankaer



Une initiative de l'ASBL l'Equipe, agréée par la Commission Communautaire Française de la région de Bruxelles-Capitale



Modalités pratiques et inscription

Nous demandons aux participant.e.s de s'engager pour l'ensemble des 10 séances, afin de pouvoir créer une dynamique de groupe propice à l'échange dans un cadre de confiance.

Un sandwich sera prévu pour chacun.e afin d'ajouter de la convivialité aux rencontres.

Si vous êtes intéressé.e.s de prendre part à ce groupe de travail, nous vous invitons à prendre contact avec nous dès que possible, soit par téléphone, soit par mail. Un échange téléphonique précédera l'inscription, et celle-ci sera confirmée dès réception du paiement.

Afin de laisser un temps de parole suffisant à chacun.e, nous limiterons le nombre d'inscriptions à neuf personnes, et favoriserons l'inscription de participant.e.s provenant d'institutions différentes.

Contact : 02/543.03.43 ou
intervisionsbabel@gmail.com

PAF : 100€ pour le cycle

Inscription souhaitée : avant le 31/08/2023



BABEL CYCLE d'INTERVISION

Santé mentale et usage de produits psychotropes

